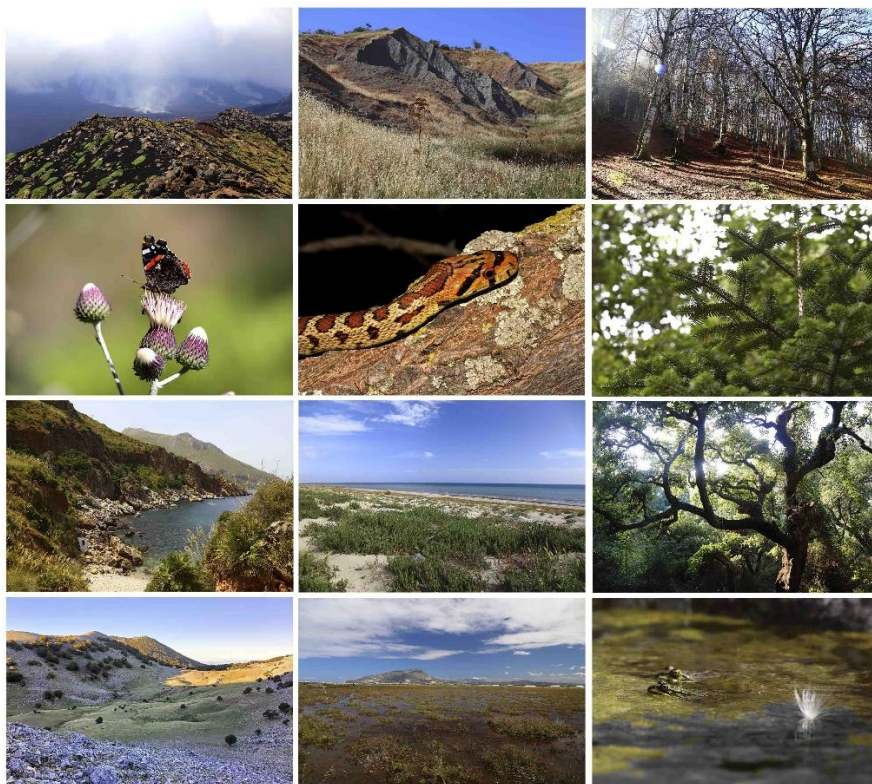




REGIONE SICILIANA  
ASSESSORATO REGIONALE  
DEL TERRITORIO E DELL'AMBIENTE  
DIPARTIMENTO REGIONALE DELL'AMBIENTE

## PIANO REGIONALE DI MONITORAGGIO DELLA RETE ECOLOGICA SICILIANA (PRM)



NOVEMBRE 2022

ALLEGATO 2  
*Tabella delle specie di  
Flora e Fauna*



Gruppo tassonomico	Ordine	Codice	Nome taxa	Numero di siti da monitorare	Allegato DH	Stato di conservazione (IV Report)*	Endemismo	Tipologia di campionamento	Livelli di priorità PRM	Tipo di monitoraggio **	Note
Anfibi	Bufonidi	6962	Bufotes balearicus	6	IV	FV		Indagine campionaria	6	MI	Revisione tassonomica (ex cod. 1201)
Anfibi	Bufonidi	6917	Bufotes boulangeri	1	IV	FV	sì	Tutte le stazioni	1	MI	Revisione tassonomica (ex cod. 1201)
Anfibi	Bufonidi	6919	Bufotes siculus	58	IV	FV	sì	Indagine campionaria	6	MI	Revisione tassonomica (ex cod. 1201)
Anfibi	Chelonidi	1224	Caretta caretta	28	II*, IV	U1		Stazioni rappresentative		art.17	
Anfibi	Scincidi	1274	Chalcides ocellatus	134	IV	FV		Indagine campionaria	6	MI	
Anfibi	Colubridi	1283	Coronella austriaca	61	IV	FV		Indagine campionaria	6	MI	
Anfibi	Discoglossidi	1189	Discoglossus pictus	104	IV	FV		Indagine campionaria	6	MI	
Rettili	Emididi	5370	Emys trinacris	69	II, IV	FV	sì	Tutte le stazioni	6	art.17	
Rettili	Ericidi	1277	Eryx jaculus	4	IV	XX		Tutte le stazioni	1	MI	nuovo inserimento, specie non presente nel IV Report per la Sicilia
Rettili	Colubridi	1288	Hemorrois hippocrepsis	3	IV	FV		Tutte le stazioni	6	MI	
Rettili	Colubridi	1284*	Hierophis carbonarius	133	IV	FV		Indagine campionaria	6	MI	
Rettili	Ilidi	5358	Hyla intermedia	68	IV	U1		Indagine campionaria	3	MI	
Rettili	Lacertidi	5179	Lacerta bilineata	138	IV	FV		Indagine campionaria	6	MI	Revisione tassonomica (ex cod. 1263)
Rettili	Ranidi	6976	Pelophylax lessonae, Pelophylax kl. esculentus	65	V	FV		Indagine campionaria	6	MI	
Rettili	Lacertidi	1237	Podarcis filfolensis	2	IV	FV		Tutte le stazioni	6	MI	
Rettili	Lacertidi	5795	Podarcis raffonae	5	IV	U2	sì	Tutte le stazioni	1	MI	
Rettili	Lacertidi	1250	Podarcis siculus	124	IV	FV		Indagine campionaria	6	MI	
Rettili	Lacertidi	1244	Podarcis waglerianus	142	IV	FV	sì	Indagine campionaria	6	MI	
Rettili	Testudinati	1217	Testudo hermanni	62	II, IV	U2		Indagine campionaria	1	art.17	
Rettili	Colubridi	6136	Zamenis lineatus	49	IV	FV		Indagine campionaria	6	MI	
Rettili	Colubridi	1293	Zamenis situlus	44	II, IV	FV		Indagine campionaria	6	art.17	
Chiroterri	Vespertilionidi	1308	Barbastella barbastellus	16	II, IV	U1		Indagine campionaria	4	art.17	nuovo inserimento, specie non presente nel IV Report per la Sicilia
Chiroterri	Vespertilionidi	1327	Eptesicus serotinus	1	IV	FV		Indagine campionaria	6	MI	
Chiroterri	Vespertilionidi	5365	Hypsugo savii	17	IV	FV		Indagine campionaria	6	MI	
Chiroterri	Miniotteridi	1310	Miniopterus schreibersii	14	II, IV	U1		Tutte le stazioni	4	art.17	
Chiroterri	Vespertilionidi	1323	Myotis bechsteinii	1	II, IV	U2		Tutte le stazioni	1	art.17	
Chiroterri	Vespertilionidi	1307	Myotis blytii	3	II, IV	U1		Tutte le stazioni	4	art.17	
Chiroterri	Vespertilionidi	1316	Myotis capaccinii	7	II, IV	U2		Tutte le stazioni	1	art.17	
Chiroterri	Vespertilionidi	1321	Myotis emarginatus	0	IV	U1		Indagine campionaria	1	MI	nuovo inserimento, specie non presente nel IV Report per la Sicilia
Chiroterri	Vespertilionidi	1324	Myotis myotis	2	II, IV	U1		Tutte le stazioni	4	art.17	
Chiroterri	Vespertilionidi	1330	Myotis mystacinus	16	II, IV	U1		Tutte le stazioni	4	art.17	
Chiroterri	Vespertilionidi	1322	Myotis nattereri	0	IV	FV		Indagine campionaria	1	MI	nuovo inserimento, specie non presente nel IV Report per la Sicilia
Chiroterri	Vespertilionidi	1328	Nyctalus lasiopterus	1	IV	FV		Stazioni rappresentative	6	MI	
Chiroterri	Vespertilionidi	1331	Nyctalus leisleri 2016	0	IV	U1		Stazioni rappresentative	3	MI	nuovo inserimento, specie non presente nel IV Report per la Sicilia
Chiroterri	Vespertilionidi	5009	Pipistrellus kuhlii	0	IV	FV		Indagine campionaria	6	MI	
Chiroterri	Vespertilionidi	1309	Pipistrellus pipistrellus	28	IV	FV		Indagine campionaria	6	MI	
Chiroterri	Vespertilionidi	1329	Plecotus auritus 1329	0	IV	FV		Indagine campionaria	6	MI	
Chiroterri	Vespertilionidi		Plecotus austriacus	18	IV	FV		Indagine campionaria	6	MI	
Chiroterri	Vespertilionidi	1305	Rhinolophus euryale	1	IV	FV		Indagine campionaria	6	MI	
Chiroterri	Rinolofidi	1304	Rhinolophus ferrunequinum	2	IV	FV		Indagine campionaria	6	MI	
Chiroterri	Rinolofidi			3	II, IV	U2		Tutte le stazioni	1	art.17	
Chiroterri	Rinolofidi			25	II, IV	U1		Tutte le stazioni	4	art.17	

Gruppo tassonomico	Ordine	Codice	Nome taxa	Numero di siti da monitorare	Allegato DH	Stato di conservazione (IV Report)*	Endemismo	Tipologia di campionamento	Livelli di priorità PRM	Tipo di monitoraggio **	Note
Chiroteri	Rinolofidi	1303	Rhinolophus hipposideros	14	II, IV	U1		Tutte le stazioni	4	art.17	
Chiroteri	Rinolofidi	1302	Rhinolophus mehelyi	1	II, IV	U1		Tutte le stazioni	4	art.17	
Chiroteri	Molossidi	1333	Tadarida teniotis	5	IV	FV		Indagine campionaria	6	MI	
Invertebrati	Ortotteri	4047	Brachytrupes megacephalus	18	II	U1		Indagine campionaria	2	art.17	
Invertebrati	Coleotteri	1088	Cerambyx cerdo	8	II, IV	FV		Indagine campionaria	6	art.17	
Invertebrati	Odonati	1044	Coenagrion mercuriale	3	II	FV		Tutte le stazioni	6	art.17	nuovo inserimento, specie non presente nel IV Report per la Sicilia
Invertebrati	Odonati	1047	Cordulegaster trinacriae	11	II, IV	FV		Indagine campionaria	6	art.17	
Invertebrati	Lepidotteri	6199	Euplagia quadripunctaria	15	II*	FV		Indagine campionaria	6	art.17	
Invertebrati	Gasteropodi	1016	Genere Vertigo (mouliniana)	2	II	U1		Tutte le stazioni	1	art.17	nuovo inserimento, specie non presente nel IV Report per la Sicilia
Invertebrati	Clitellati	1034	Hirudo verbena	5	V	U1		Tutte le stazioni	1	MI	nuovo inserimento, specie non presente nel IV Report per la Sicilia
Invertebrati	Odonati	1043	Lindenia tetraphylla	2	II, IV	XX		Tutte le stazioni	1	art.17	nuovo inserimento, specie non presente nel IV Report per la Sicilia
Invertebrati	Ortotteri	4051	Myrmecophilus baronii	2	II	XX		Tutte le stazioni	1	art.17	
Invertebrati	Coleotteri	5380	Osmoderma cristinae	2	II*, IV	U2	sì	Tutte le stazioni	1	art.17	Revisione tassonomica
Invertebrati	Lepidotteri	1054	Papilio alexanor	0	IV	XX		Indagine campionaria	1	MI	nuovo inserimento, specie non presente nel IV Report per la Sicilia, da verificare la presenza
Invertebrati	Lepidotteri	1057	Parnassius apollo	1	IV	U1		Indagine campionaria	1	MI	
Invertebrati	Lepidotteri	1056	Parnassius mnemosyne	1	IV	FV		Tutte le stazioni	6	MI	
Invertebrati	Lepidotteri	1076	Proserpinus proserpina	12	IV	FV		Indagine campionaria	6	MI	
Invertebrati	Coleotteri	1087	Rosalia alpina	8	II*, IV	FV		Indagine campionaria	6	art.17	
Invertebrati	Ortotteri	1050	Saga pedo	5	IV	U1		Tutte le stazioni	1	MI	
Invertebrati	Molluschi bivalvi	1033	Unio elongatulus sensu lato	8	V	U2		Tutte le stazioni	1	MI	nuovo inserimento, specie non presente nel IV Report per la Sicilia
Invertebrati	Lepidotteri	6943	Zerynthia cassandra	1	IV	FV		Indagine campionaria	6	MI	
Mammiferi	Soricidi	4001	Crocidura pachyura	3	IV	XX	sì	Tutte le stazioni	1	MI	Revisione tassonomica
Mammiferi	Soricidi	4001	Crocidura sicula	41	IV	FV		Indagine campionaria	6	MI	
Mammiferi	Felidi	1363	Felis sylvestris	59	IV	FV		Indagine campionaria	6	MI	
Mammiferi	Istricidi	1344	Hystrix cristata	132	IV	FV		Indagine campionaria	6	MI	
Mammiferi	Mustelidi	1357	Martes martes	51	V	FV		Indagine campionaria	6	MI	
Mammiferi	Focidi	1366	Monachus monachus	5	II*, IV	U2				art.17	
Mammiferi	Gliridi	1341	Moscardinus avellanarius	17	IV	FV		Indagine campionaria	6	MI	
Mammiferi	Delfinidi	1349	Tursiops truncatus	19	II, IV	FV				art.17	
Pesci	Cupleidi	1103	Alosa fallax	2	II, V	U2		Tutte le stazioni	1	art.17	nuovo inserimento, specie non presente nel IV Report per la Sicilia, da verificare la presenza
Pesci	Ciprinodonti	1152	Aphanius fasciatus	19	II	U1		Indagine campionaria	3	art.17	
Pesci	Ciprinidi	1136	Rutilus rubilio	7	II	FV		Indagine campionaria	6	art.17	alloctona in Sicilia
Pesci	Salmonidi	5349	Salmo cettii	4	II	U2		Indagine campionaria	1	art.17	
Piante vascolari	-	1431	Abies nebrodensis	2	II*, IV	U2	sì	Tutte le stazioni	1	art.17	
Piante vascolari	-	1496	Brassica insularis	2	II, IV	FV		Stazioni rappresentative	6	art.17	
Piante vascolari	-	1494	Brassica macrocarpa	4	II*, IV	U1	sì	Tutte le stazioni	2	art.17	
Piante vascolari	-		Calendula maritima	3	-	-	sì	Tutte le stazioni	1	MI	
Piante vascolari	-	1897	Carex panormitana	1	II*, IV	U2	sì	Stazioni rappresentative	1	art.17	



Gruppo tassonomico	Ordine	Codice	Nome taxa	Numero di siti da monitorare	Allegato DH	Stato di conservazione (IV Report)*	Endemismo	Tipologia di campionamento	Livelli di priorità PRM	Tipo di monitoraggio **	Note
Piante non vascolari	-	1378	Cladonia (Cladina) subsp.		V	U1		Stazioni rappresentative	6	MI	nuovo inserimento, specie non presente nel IV Report per la Sicilia, da verificare la presenza
Piante vascolari	-	1546	Cytisus aeolicus	4	II*, IV	U1	sì	Tutte le stazioni	2	art.17	
Piante vascolari	-	1468	Dianthus rupicola	84	II, IV	FV		Stazioni rappresentative	6	art.17	
Piante vascolari	-	4092	Elatine gussonei	2	II, IV	U1	sì	Tutte le stazioni	3	art.17	
Piante vascolari	-	6955	Eokochia saxicola	2	II*, IV	U1	sì	Tutte le stazioni	2	art.17	
Piante vascolari	-	1661	Galium litorale	2	II*, IV	U2	sì	Tutte le stazioni	1	art.17	
Piante vascolari	-	1790	Leontodon siculus	48	II*, IV	FV	sì	Stazioni rappresentative	6	art.17	
Piante vascolari	-	6281	Leopoldia gussonei	6	II*, IV	U2	sì	Tutte le stazioni	1	art.17	
Piante non vascolari	-	1400	Leucobryum glaucum	0	V	U1		Stazioni rappresentative	6	MI	nuovo inserimento, specie non presente nel IV Report per la Sicilia, da verificare la presenza
Piante vascolari	-	4114	Linaria pseudolaxiflora	2	II, IV	U1	sì	Tutte le stazioni	3	art.17	
Piante vascolari	-	1905	Ophrys lunulata	40	II*, IV	U1	sì	Stazioni rappresentative	2	art.17	
Piante vascolari	-	6950	Petagnaea gussonei	5	II, IV	U1	sì	Tutte le stazioni	3	art.17	
Piante non vascolari	-	1395	Petalophyllum ralfsii	10	II	FV		Tutte le stazioni	6	art.17	
Piante vascolari	-		Ptilostemon greuteri	1	-	-	sì	Tutte le stazioni	1	MI	
Piante vascolari	-	1849	Ruscus aculeatus	100	V	FV		Indagine campionaria	6	MI	
Piante vascolari	-	1461	Silene hicesiae	3	II*, IV	U1	sì	Tutte le stazioni	2	art.17	
Piante vascolari	-	1409	Sphagnum spp.	3	V	XX		Tutte le stazioni	1	MI	
Piante vascolari	-	1883	Stipa austroitalica	11	II*, IV	FV		Indagine campionaria	6	art.17	
Piante vascolari	-	6994	Tripolium sorrentinoi	12	II*, IV	U1	sì	Stazioni rappresentative	2	art.17	
Piante vascolari	-	1426	Woodwardia radicans	3	II, IV	U1		Tutte le stazioni	4	art.17	
Piante vascolari	-		Zelkova sicula	4	-	-	sì	Tutte le stazioni	1	MI	

\* Stato di conservazione: FV= Favorevole, U1= sfavorevole inadeguato, U2= sfavorevole cattivo, XX=sconosciuto.

\*\*Tipo di monitoraggio: art.17= monitoraggio ai fini del reporting ex art.17, MI=monitoraggio integrativo.