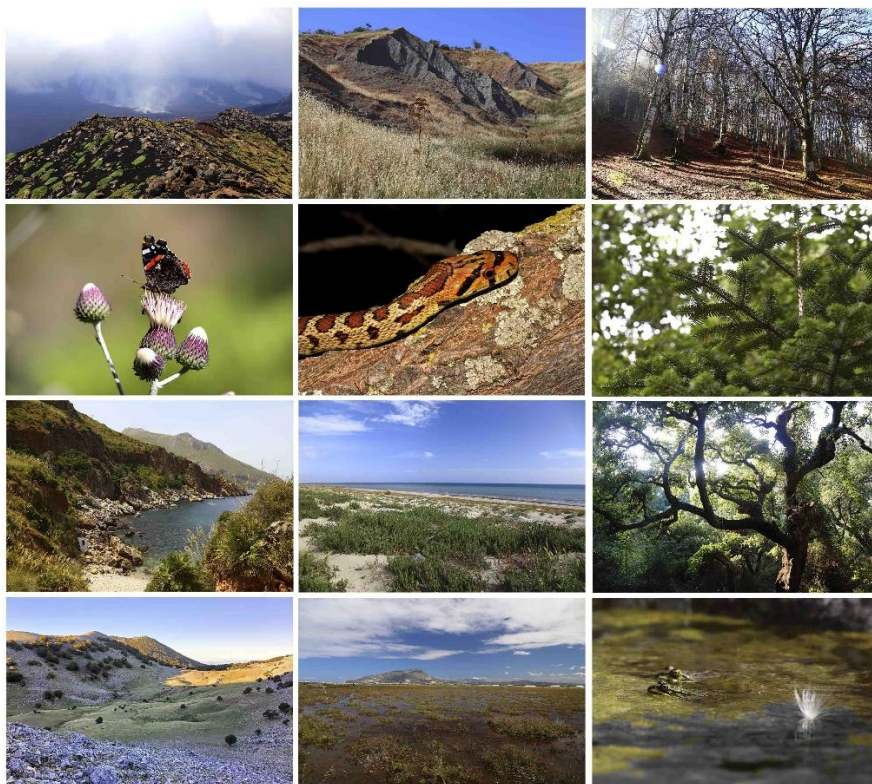




REGIONE SICILIANA  
ASSESSORATO REGIONALE  
DEL TERRITORIO E DELL'AMBIENTE  
DIPARTIMENTO REGIONALE DELL'AMBIENTE

## PIANO REGIONALE DI MONITORAGGIO DELLA RETE ECOLOGICA SICILIANA (PRM)



NOVEMBRE 2022

ALLEGATO 1  
*Tabella degli Habitat*



N	Codice Habitat	Stato di conservazione e IV Report	Trend IV Report	Siti Natura 2000	Celle di monitoraggio Reporting ex art. 17	Tipo di campionamento Reporting ex art. 17	Punti monitoraggio integrativo	Tipo di campionamento monitoraggio integrativo
1	1210	U1	S	54	46	Campionaria	46	Campionaria
2	1240	U1	S	39	48	Campionaria	39	Campionaria
3	1310	U1	S	35	30	Campionaria	67	Preferenziale
4	1410	U1	D	30	16	Campionaria	23	Campionaria
5	1420	U1	D	30	20	Campionaria	30	Campionaria
6	1430	U2	D	25	32	Campionaria	14	Campionaria
7	1510*	U2	D	10	7	Campionaria	11	Campionaria
8	2110	U2	S	30	28	Campionaria	30	Campionaria
9	2120	U2	D	18	27	Campionaria	13	Campionaria
10	2210	U2	D	18	20	Campionaria	19	Campionaria
11	2230	U2	D	27	36	Campionaria	92	Preferenziale
12	2240	U2	D	5	8	Campionaria	44	Preferenziale
13	2250*	U2	S	9	12	Campionaria	58	Preferenziale
14	2270*	U1	S	2	-	-	5	Preferenziale
15	3120	U2	D	7	12	Campionaria	7	Preferenziale
16	3130	U2	D	12	11	Campionaria	12	Preferenziale
17	3140	U2	D	14	20	Campionaria	35	Preferenziale
18	3150	U2	D	48	19	Campionaria	6	Campionaria
19	3170*	U2	D	50	32	Campionaria	40	Preferenziale
20	3250	U2	D	5	60	Campionaria	44	Preferenziale
21	3260	U2	D	10	8	Campionaria	25	Preferenziale
22	3270	U1	D	4	4	Campionaria	4	-
23	3280	U2	Unk	32	32	Campionaria	17	Campionaria
24	3290	U1	Unk	56	44	Campionaria	28	Campionaria
25	4090	FV	S	18	20	Campionaria	16	Campionaria
26	5210	U2	D	8	12	Campionaria	57	Preferenziale
27	5220*	U2	S	3	16	Preferenziale	3	Preferenziale
28	5230*	U1	D	12	32	Campionaria	19	Preferenziale
29	5320	U1	S	19	24	Campionaria	20	Campionaria
30	5330	U1	S	163	104	Campionaria	97	Campionaria
31	5420	U1	S	17	36	Campionaria	12	Campionaria
32	5430	U1	S	3	8	Campionaria	32	Campionaria
33	6210*	U2	D	1	24	Campionaria	1	-
34	6220*	U2	D	196	125	Campionaria	137	Campionaria
35	6310	U2	D	1	4	Campionaria	1	Preferenziale
36	6420	U1	D	23	16	Campionaria	92	Preferenziale
37	6430	U1	D	12	12	Campionaria	24	Campionaria
38	6510	U2	D	61	24	Campionaria	61	Campionaria
39	7140	U2	S	3	4	Campionaria	3	Preferenziale
40	7210*	U1	S	2	8	Campionaria	5	Preferenziale
41	7220*	U1	S	12	27	Preferenziale	12	-
42	7230	U1	I	8	12	Campionaria	8	-
43	8130	U1	S	70	52	Campionaria	40	Campionaria
44	8210	U1	D	106	60	Campionaria	21	Campionaria
45	8220	U1	S	17	12	Campionaria	55	Preferenziale
46	8310	U2	S	49	84	Preferenziale	15	Campionaria
47	8320	U1	S	21	29	Preferenziale	24	Campionaria
48	9180*	U1	Unk	3	4	Campionaria	4	Preferenziale
49	91AA*	U2	S	115	76	Campionaria	32	Campionaria
50	91B0	U2	S	1	4	Campionaria	1	Campionaria
51	91E0*	U1	S	4	4	Campionaria	5	Preferenziale
52	91M0	U1	S	24	12	Campionaria	40	Campionaria
53	9210*	FV	S	22	12	Campionaria	27	Campionaria
54	9220*	FV	S	2	4	Campionaria	16	Preferenziale
55	9260	U1	Unk	36	24	Campionaria	17	Campionaria
56	92A0	U2	S	94	56	Campionaria	38	Campionaria
57	92C0	U1	S	26	34	Preferenziale	26	Campionaria
58	92D0	U1	S	65	80	Campionaria	44	Campionaria
59	9320	U1	S	16	18	Campionaria	7	Campionaria
60	9330	U1	S	37	48	Campionaria	21	Campionaria
61	9340	U1	S	122	108	Campionaria	21	Campionaria
62	9380	U1	S	7	16	Campionaria	30	Preferenziale
63	9530*	FV	S	10	4	Campionaria	11	Campionaria
64	9540	U1	S	13	12	Campionaria	49	Campionaria
65	9580*	U1	S	4	7	Preferenziale	37	Preferenziale