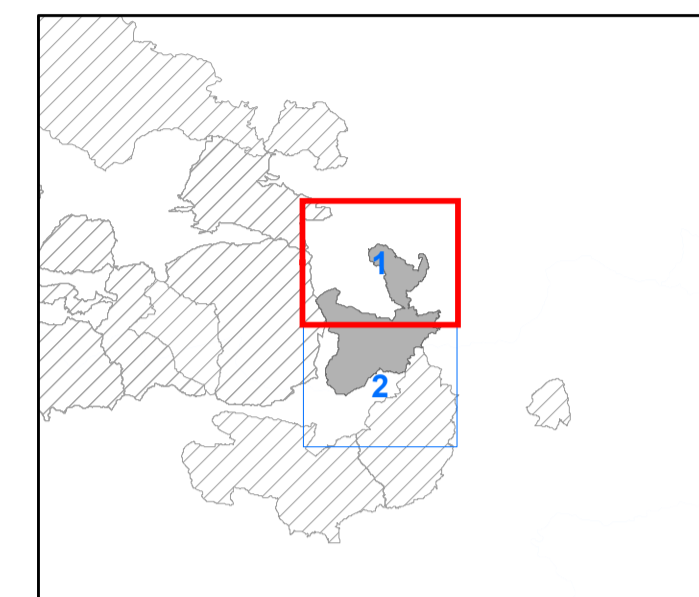




Assessorato del Territorio e dell'Ambiente
Dipartimento Regionale dell'Ambiente

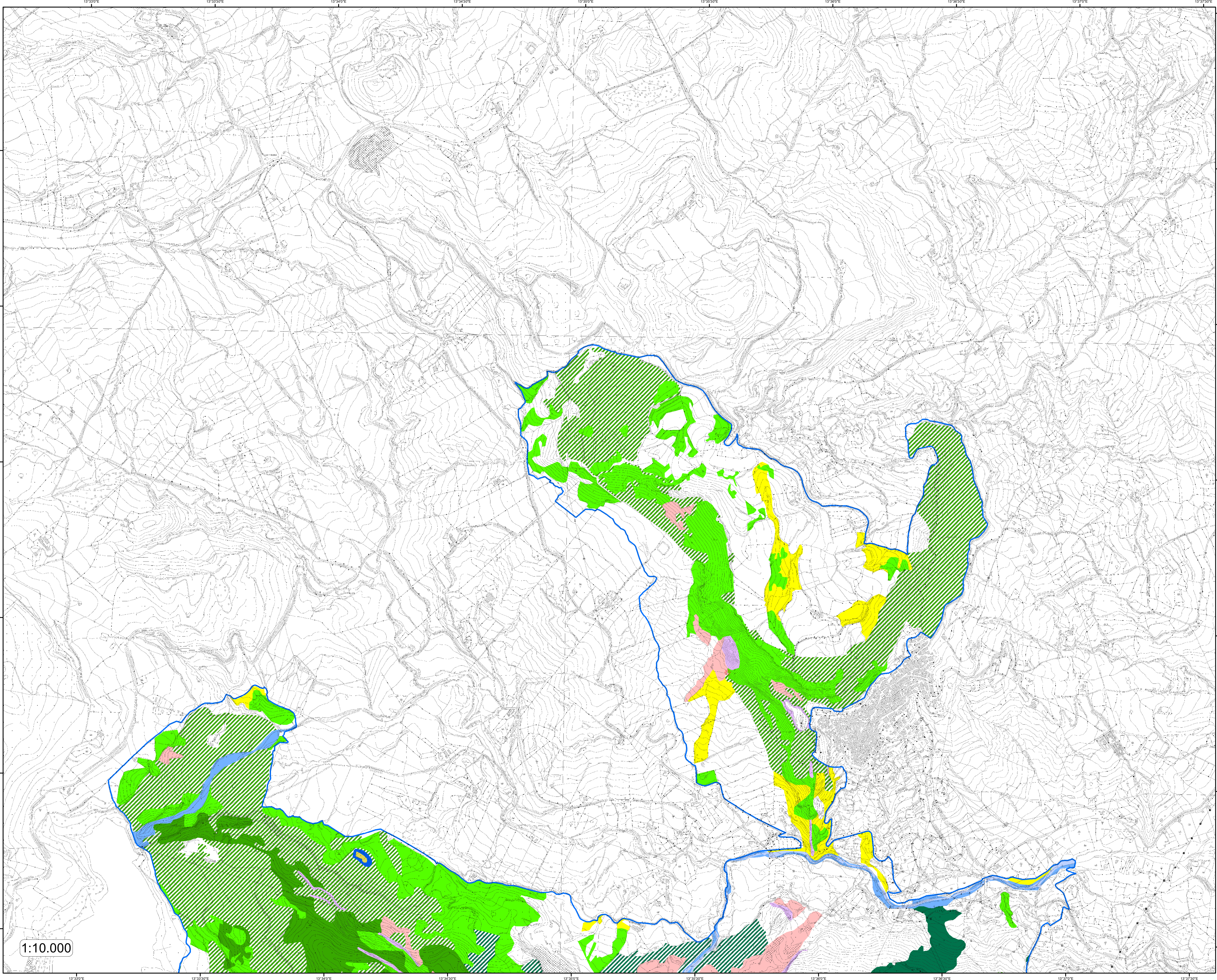
CARTA DEGLI HABITAT
(Dir. 92/43/CEE)

TAV. 1



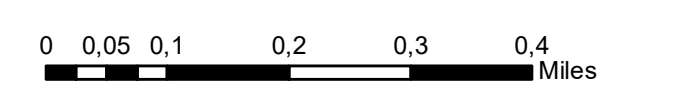
CODICE SITO ITA020011
DENOMINAZIONE
Rocche di Castronuovo, Pizzo Lupo,
Gurghi di S. Andrea

Coordinate System: RDN2008 UTM zone 33N
Projection: Transverse Mercator
Datum: Rete Dinamica Nazionale 2008
False Easting: 500.000.000
False Northing: 0.0000
Central Meridian: 15.0000
Scale Factor: 0.9996
Latitude Of Origin: 0.0000
Units: Meter



1:10.000

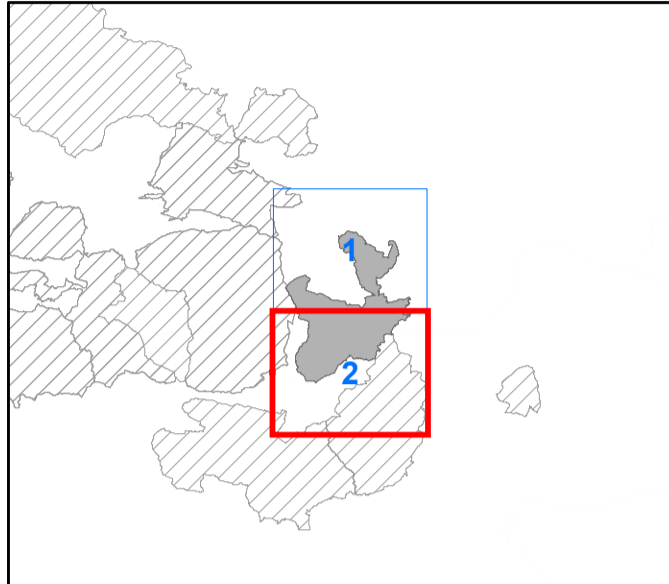
- Habitat comunitari e prioritari (*)**
- 3140 - Acque oligomesotrofe calcaree con vegetazione bentica di Chara spp.
 - 3150 - Laghi eutrofici naturali con vegetazione del Magnopotamion o Hydrocharitton
 - 3290 - Fiumi mediterranei a flusso intermittente con il Paspalo-Agrostidion
 - 5330 - Arbusteti termo-mediterranei e pre-desertici
 - 6220* - Percorsi substepici di graminacee e piante annue dei Thero-Brachypodietea
 - 8130 - Ghiaioni del Mediterraneo occidentale e termofili
 - 8210 - Pareti rocciose calcaree con vegetazione casmofitica
 - 91AA* - Boschi orientali di quercia bianca
 - 191AA - Habitat di transizione a Boschi orientali di quercia bianca
 - 92A0 - Foreste a galleria di Salix alba e Populus alba
 - 9340 - Foreste di Quercus ilex e Quercus rotundifolia
 - 19340 - Habitat di transizione a Foreste di Quercus ilex e Quercus rotundifolia
- Specie comunitarie e prioritari (*)**
- Ophrys lunulata*





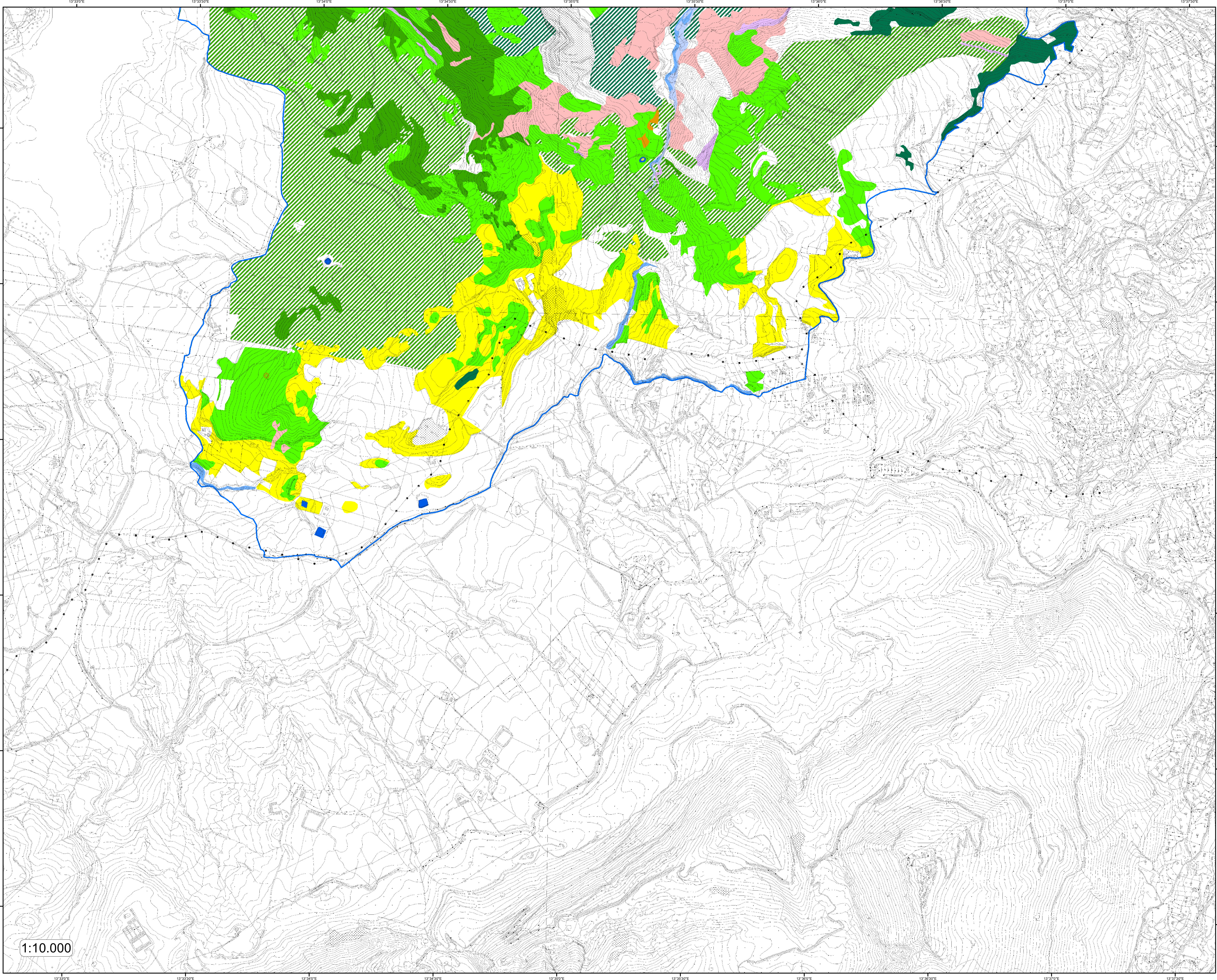
Assessorato del Territorio e dell'Ambiente
Dipartimento Regionale dell'Ambiente

CARTA DEGLI HABITAT
(Dir. 92/43/CEE) TAV. 2



CODICE SITO ITA020011
DENOMINAZIONE
Rocche di Castronuovo, Pizzo Lupo,
Gurghi di S. Andrea

Coordinate System: RDN2008 UTM zone 33N
Projection: Transverse Mercator
Datum: Rete Dinamica Nazionale 2008
False Easting: 500.000.000
False Northing: 0.0000
Central Meridian: 15.0000
Scale Factor: 0.9996
Latitude Of Origin: 0.0000
Units: Meter



- Confine del sito Natura 2000
- Habitat comunitari e prioritari (*)**
 - 3140 - Acque oligomesotrofe calcaree con vegetazione bentica di Chara spp.
 - 3150 - Laghi eutrofici naturali con vegetazione del Magnopotamion o Hydrocharition
 - 3290 - Fiumi mediterranei a flusso intermittente con il Paspalo-Agrostidion
 - 6330 - Arbusti termo-mediterranei e pre-desertici
 - 6210 - Formazioni erbose secche seminaturali e facies coperte da cespugli su substrato calcareo (Festuco-Brometalia)
 - 6220* - Percorsi substepici di graminacee e piante annue dei Thero-Brachypodietea
 - 8130 - Ghiaioni del Mediterraneo occidentale e termofili
 - 8210 - Pareti rocciose calcaree con vegetazione casmofitica
 - 91AA* - Boschi orientali di quercia bianca
 - 191AA - Habitat di transizione a Boschi orientali di quercia bianca
 - 92A0 - Foreste a galleria di Salix alba e Populus alba
 - 9340 - Foreste di Quercus ilex e Quercus rotundifolia
 - 19340 - Habitat di transizione a Foreste di Quercus ilex e Quercus rotundifolia
- Specie comunitarie e prioritari (*)**
 - Ophrys lunulata*

1:10.000

