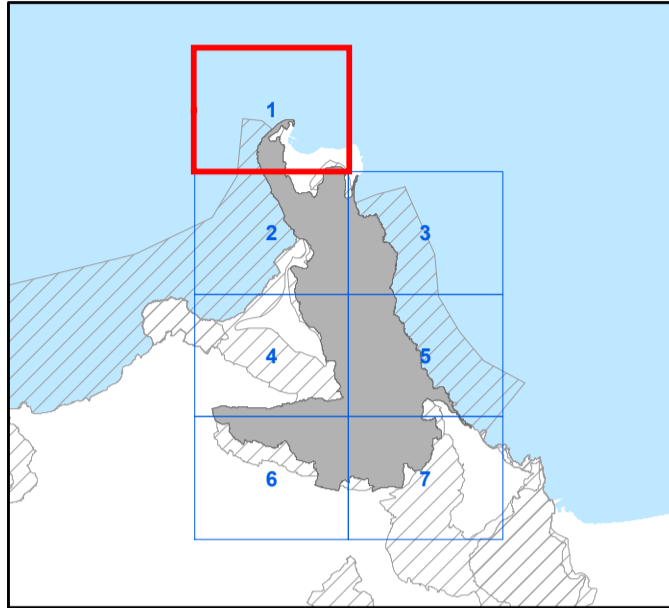




Assessorato del Territorio e dell'Ambiente  
Dipartimento Regionale dell'Ambiente

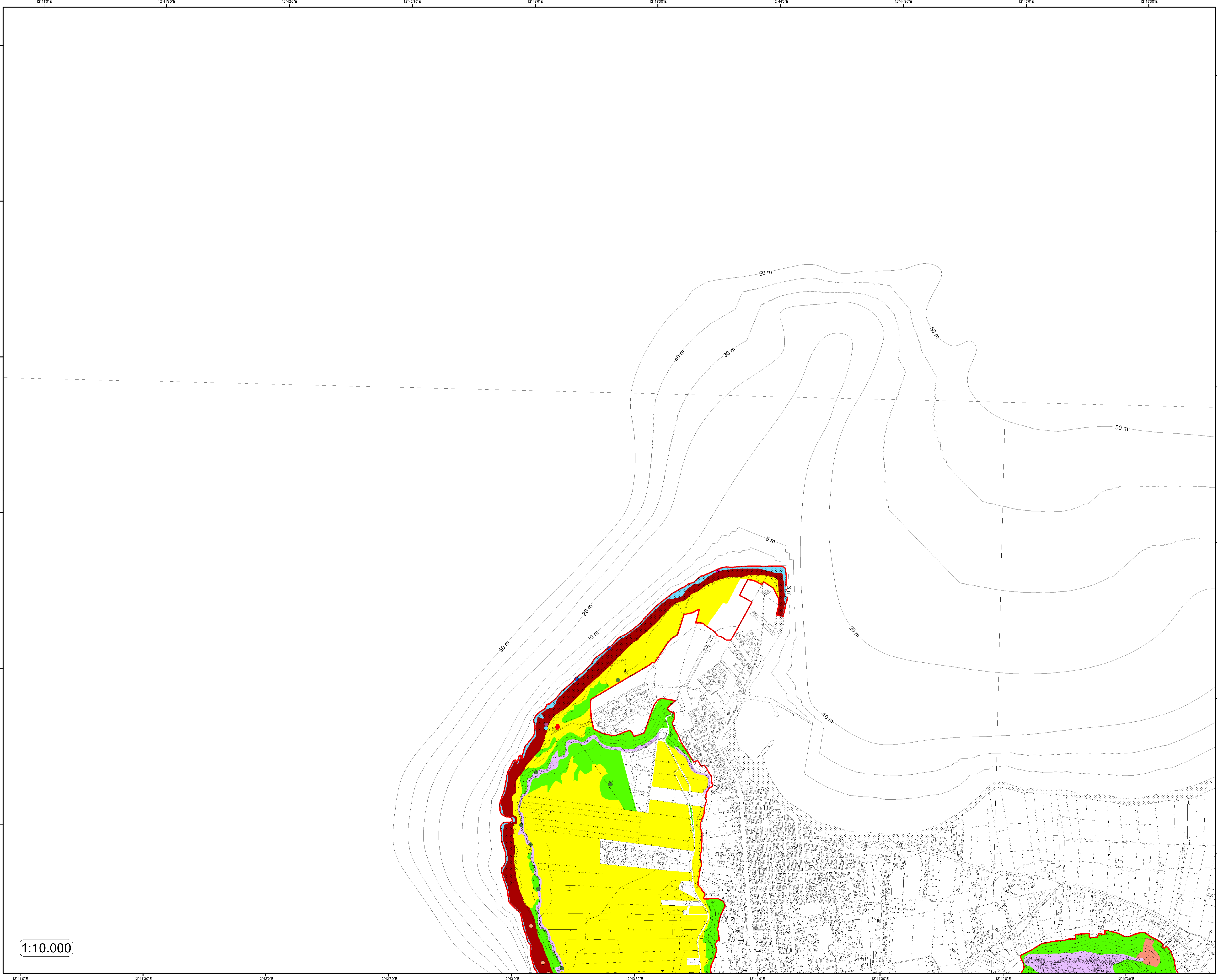
**CARTA DEGLI HABITAT**  
**(Dir. 92/43/CEE)**

TAV.  
1



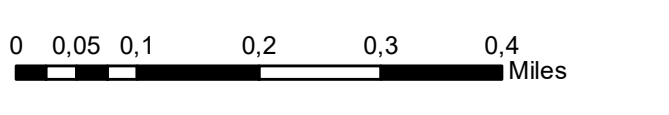
**CODICE SITO** ITA010017  
**DENOMINAZIONE**  
Capo San Vito, Monte Monaco, Zingaro,  
Faraglioni Scopello, Monte Sparacio

Coordinate System: RDN2008 UTM zone 33N  
Projection: Transverse Mercator  
Datum: Rete Dinamica Nazionale 2008  
False Easting: 500.000.000  
False Northing: 0.0000  
Central Meridian: 15.0000  
Scale Factor: 0.9996  
Latitude Of Origin: 0.0000  
Units: Meter



- Habitat comunitari e prioritari (\*)**
- Confine del sito Natura 2000
  - 1170 - Scogliere
  - 1240 - Scogliere con vegetazione delle coste mediterranee con Limonium spp. endemici
  - 3170\* - Stagni temporanei mediterranei
  - 5330 - Arbusteti termo-mediterranei e pre-desertici
  - 6220\* - Percorsi substepici di graminacee e piante annue dei Thero-Brachypodietea
  - 8130 - Ghiaioni del Mediterraneo occidentale e termofili
  - 8210 - Pareti rocciose calcaree con vegetazione casmofitica
  - 1210 - Vegetazione annua delle linee di deposito marine
  - 1310 - Vegetazione annua pioniera a Salicornia e altre specie delle zone fangose e sabbiose
  - 1420 - Praterie e fruticeti alofili mediterranei e termo-atlantici (Sarcocornietea fruticosi)
  - 2110 - Dune embrionali mobili
  - 3170\* - Stagni temporanei mediterranei
  - 5320 - Formazioni basse di euforbie vicino alle scogliere
  - 8310 - Grotte non ancora sfruttate a livello turistico

1:10.000

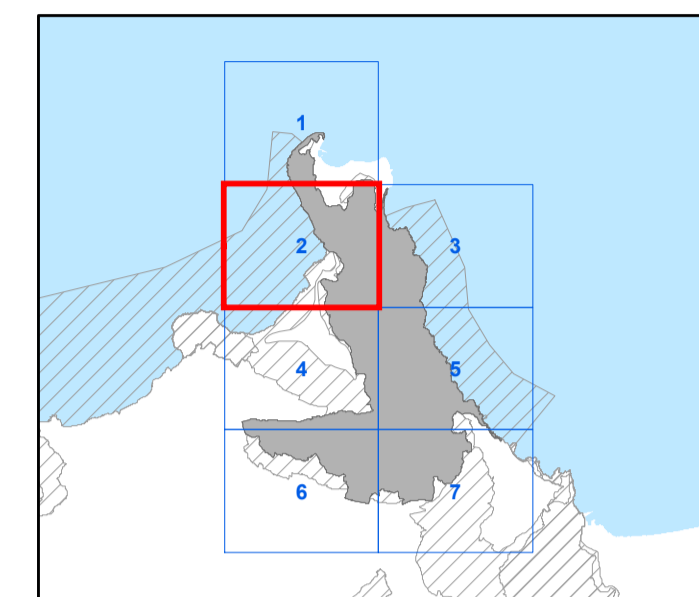




Assessorato del Territorio e dell'Ambiente  
Dipartimento Regionale dell'Ambiente

**CARTA DEGLI HABITAT**  
(Dir. 92/43/CEE)

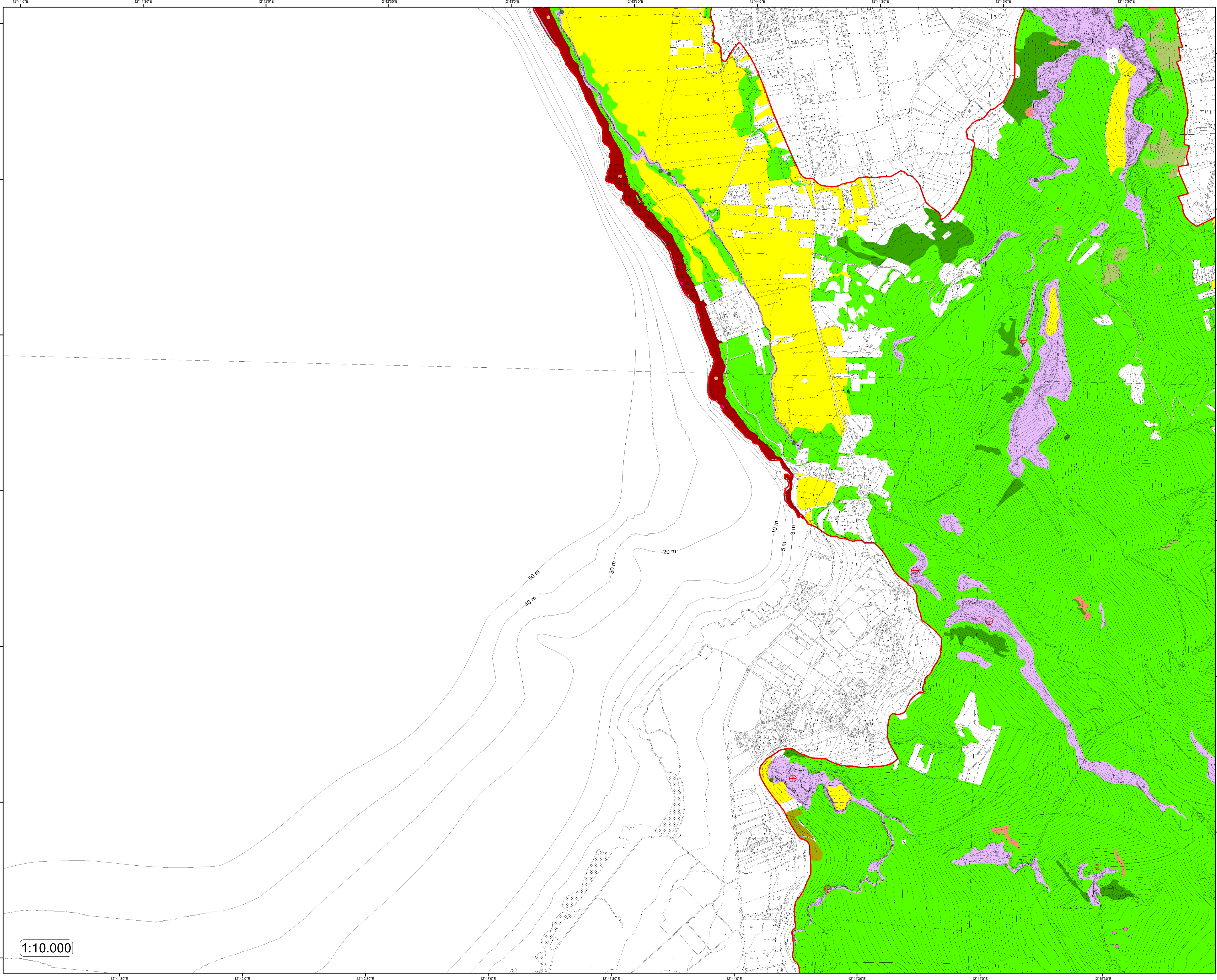
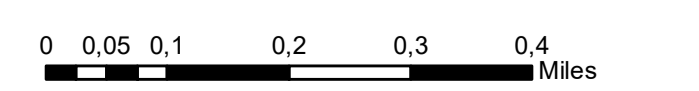
TAV.  
2



**CODICE SITO** ITA010017  
**DENOMINAZIONE**  
Capo San Vito, Monte Monaco, Zingaro,  
Faraglioni Scopello, Monte Sparacio

Coordinate System: RDN2008 UTM zone 33N  
Projection: Transverse Mercator  
Datum: Rete Dinamica Nazionale 2008  
False Easting: 500.000.000  
False Northing: 0.0000  
Central Meridian: 15.0000  
Scale Factor: 0.9996  
Latitude Of Origin: 0.0000  
Units: Meter

- Habitat comunitari e prioritari (\*)**
- 1170 - Scogliere
  - 1240 - Scogliere con vegetazione delle coste mediterranee con *Limonium* spp. endemici
  - 3170\* - Stagni temporanei mediterranei
  - 5330 - Arbusteti termo-mediterranei e pre-desertici
  - 6220\* - Percorsi substepnici di graminacee e piante annue dei Thero-Brachypodietae
  - 8130 - Ghiaioni del Mediterraneo occidentale e termofili
  - 8210 - Pareti rocciose calcaree con vegetazione casmofitica
  - 9320 - Foreste di *Olea* e *Ceratonia*
  - 9330 - Foreste di *Quercus suber*
  - 9340 - Foreste di *Quercus ilex* e *Quercus rotundifolia*
  - 1310 - Vegetazione annua pioniera a *Salicornia* e altre specie delle zone fangose e sabbiose
  - 5320 - Formazioni basse di euforbie vicino alle scogliere
  - 6420 - Praterie umide mediterranee con piante erbacee alte del Molinio-Holoschoenion
  - 8310 - Grotte non ancora sfruttate a livello turistico
- Specie comunitarie e prioritarie (\*)**
- ⊕ *Dianthus rupicola*
  - ⊗ *Ophrys lunulata*\*

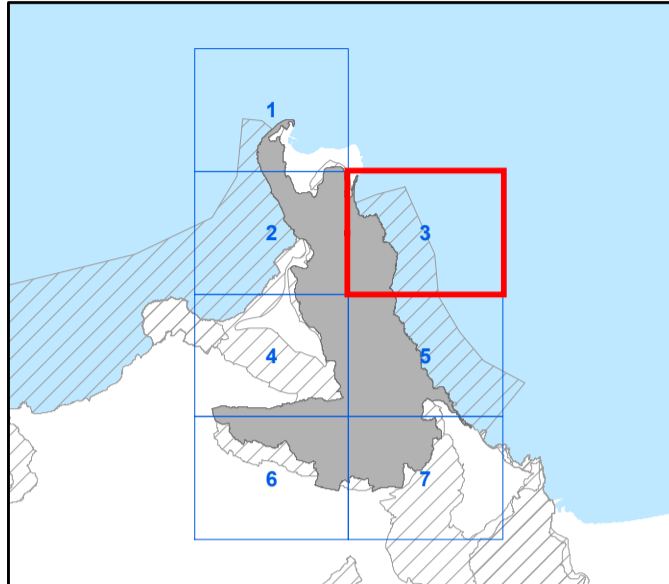


1:10.000



Assessorato del Territorio e dell'Ambiente  
Dipartimento Regionale dell'Ambiente

**CARTA DEGLI HABITAT**  
**(Dir. 92/43/CEE)** TAV. 3

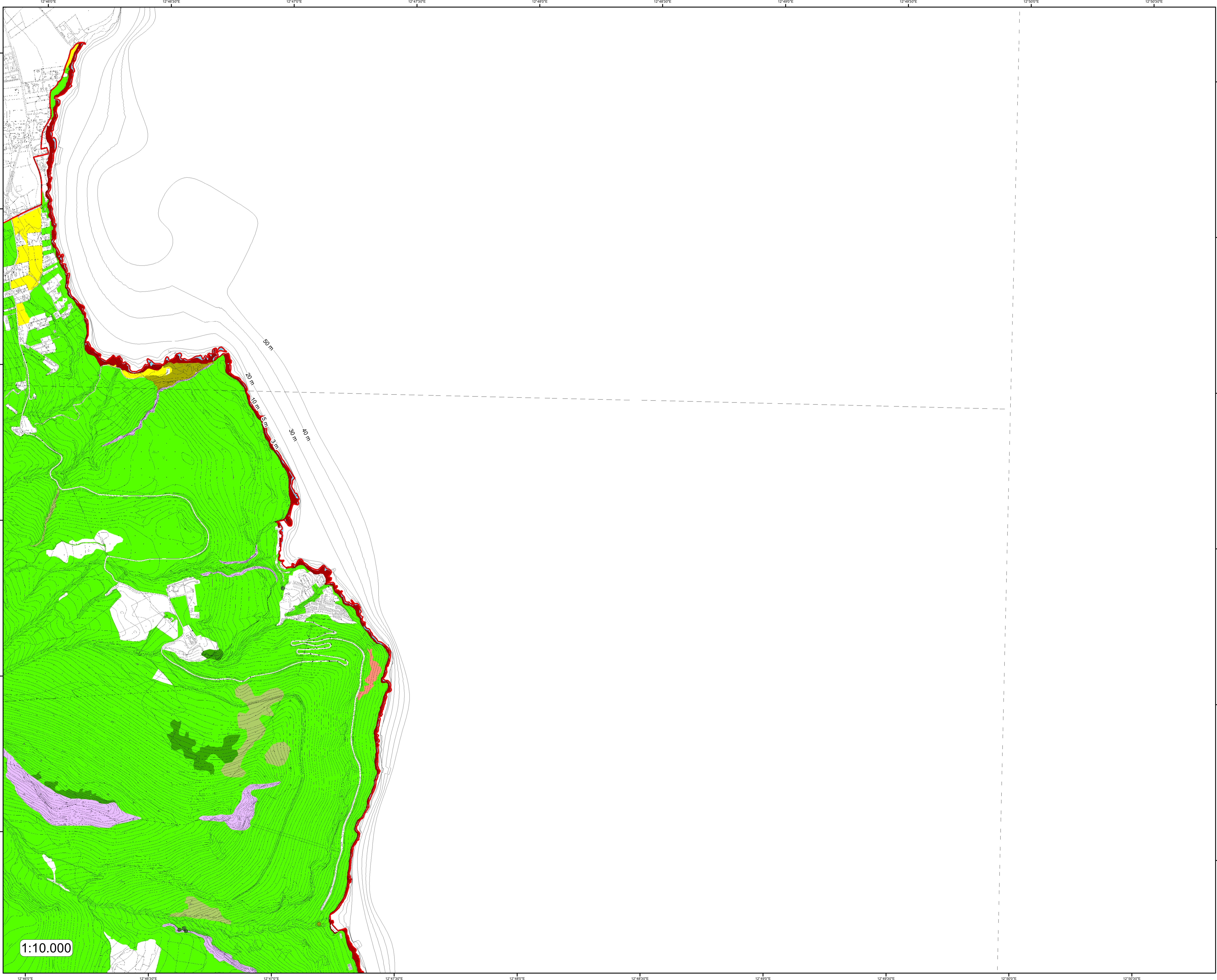
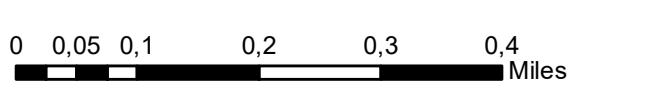


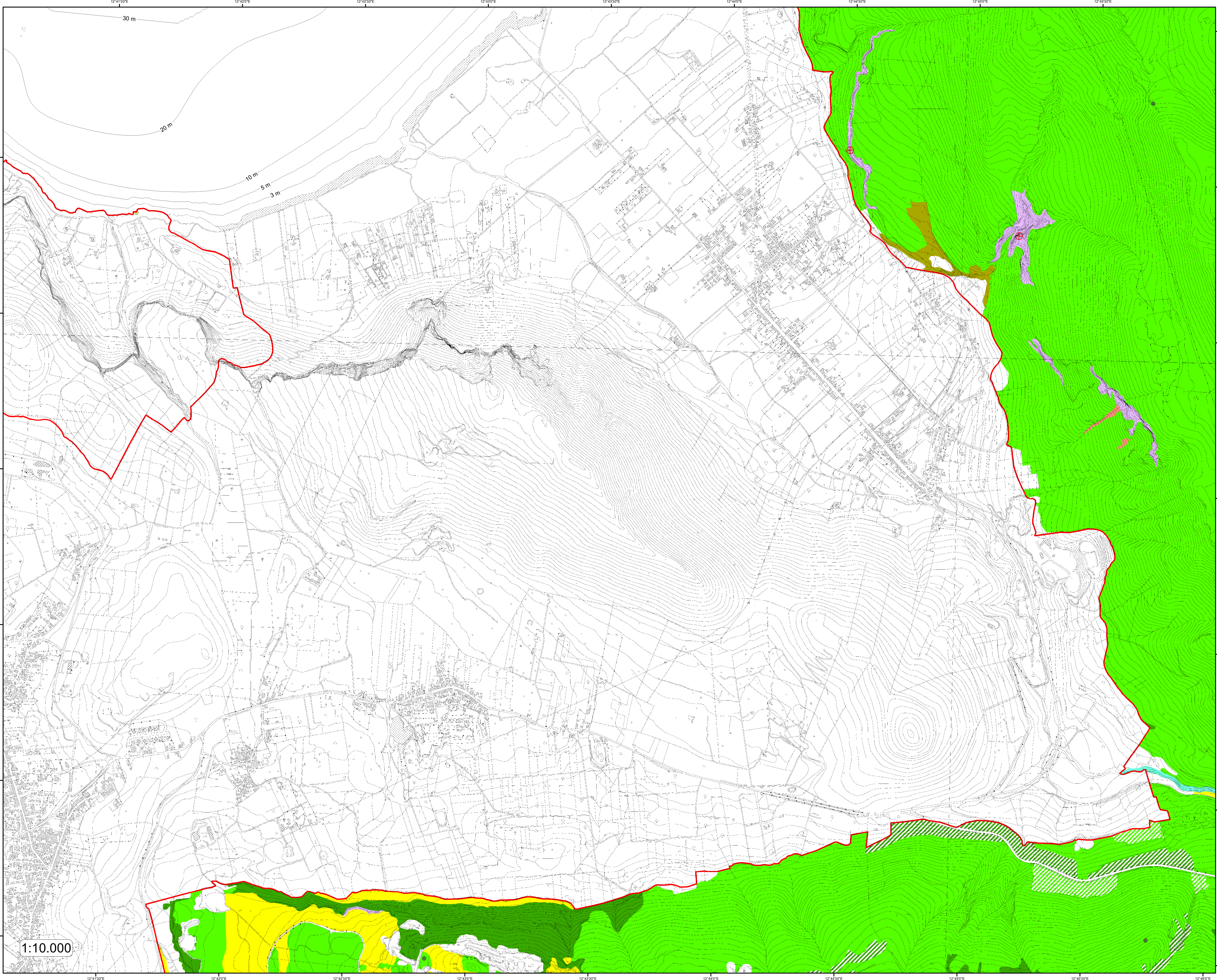
**CODICE SITO** ITA010017  
**DENOMINAZIONE**  
Capo San Vito, Monte Monaco, Zingaro,  
Faraglioni Scopello, Monte Sparacio

Coordinate System: RDN2008 UTM zone 33N  
Projection: Transverse Mercator  
Datum: Rete Dinamica Nazionale 2008  
False Easting: 500.000.000  
False Northing: 0.0000  
Central Meridian: 15.0000  
Scale Factor: 0.9996  
Latitude Of Origin: 0.0000  
Units: Meter

- Confine del sito Natura 2000
- Habitat comunitari e prioritari (\*)**
- 1170 - Scogliere
- 1240 - Scogliere con vegetazione delle coste mediterranee con Limonium spp. endemici
- 5330 - Arbusteti termo-mediterranei e pre-desertici
- 6220\* - Percorsi substepnici di graminacee e piante annue dei Thero-Brachypodietea
- 8130 - Ghiaioni del Mediterraneo occidentale e termofili
- 8210 - Pareti rocciose calcaree con vegetazione casmofitica
- 9320 - Foreste di Olea e Ceratonia
- 9330 - Foreste di Quercus suber
- 9340 - Foreste di Quercus ilex e Quercus rotundifolia
- 8310 - Grotte non ancora sfruttate a livello turistico
- 92D0 - Gallerie e forteti ripari meridionali (Nerio-Tamaricetea e Securinegion tinctoriae)

1:10.000

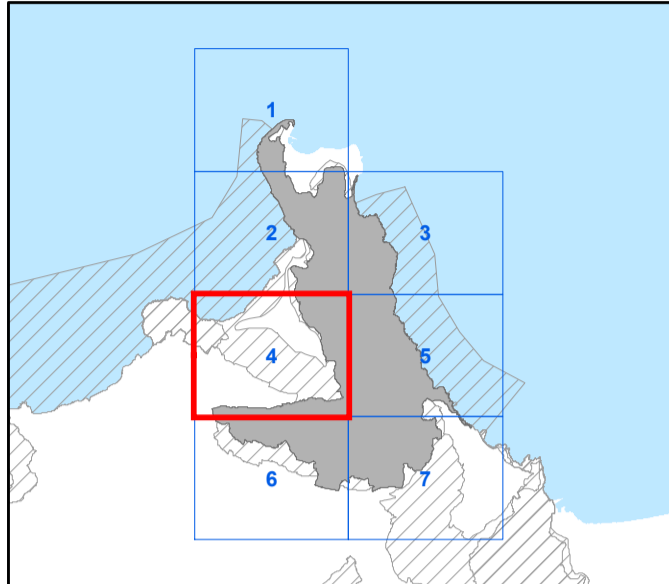




Assessorato del Territorio e dell'Ambiente  
Dipartimento Regionale dell'Ambiente

**CARTA DEGLI HABITAT**  
**(Dir. 92/43/CEE)**

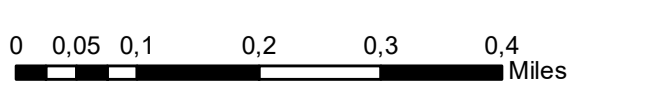
TAV. 4



**CODICE SITO** ITA010017  
**DENOMINAZIONE**  
Capo San Vito, Monte Monaco, Zingaro,  
Faraglioni Scopello, Monte Sparacio

Coordinate System: RDN2008 UTM zone 33N  
Projection: Transverse Mercator  
Datum: Rete Dinamica Nazionale 2008  
False Easting: 500.000.000  
False Northing: 0.0000  
Central Meridian: 15.0000  
Scale Factor: 0.9996  
Latitude Of Origin: 0.0000  
Units: Meter

- Habitat comunitari e prioritari (\*)**
- 5330 - Arbusteti termo-mediterranei e pre-desertici
  - 15330 - Habitat di transizione a Arbusteti termo-mediterranei e pre-desertici
  - 6220\* - Percorsi substepici di graminacee e piante annue dei Thero-Brachypodieta
  - 8130 - Ghiaioni del Mediterraneo occidentale e termofili
  - 8210 - Pareti rocciose calcaree con vegetazione casmofitica
  - 92D0 - Gallerie e forteti ripari meridionali (Nerio-Tamaricetea e Securinegion tinctoriae)
  - 9320 - Foreste di Olea e Ceratonia
  - 9340 - Foreste di Quercus ilex e Quercus rotundifolia
  - 19340 - Habitat di transizione a Foreste di Quercus ilex e Quercus rotundifolia
  - 8310 - Grotte non ancora sfruttate a livello turistico
  - 8330 - Grotte marine sommerse o semisommerse
- Specie comunitarie e prioritarie (\*)**
- ⊕ Dianthus rupicola

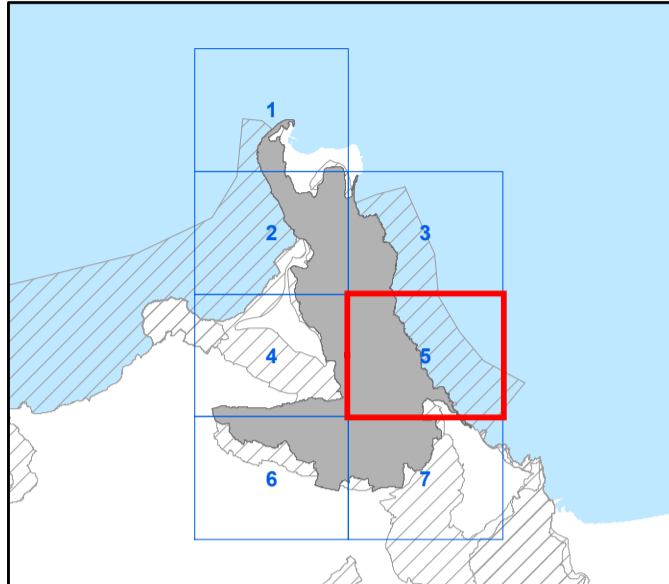


1:10.000



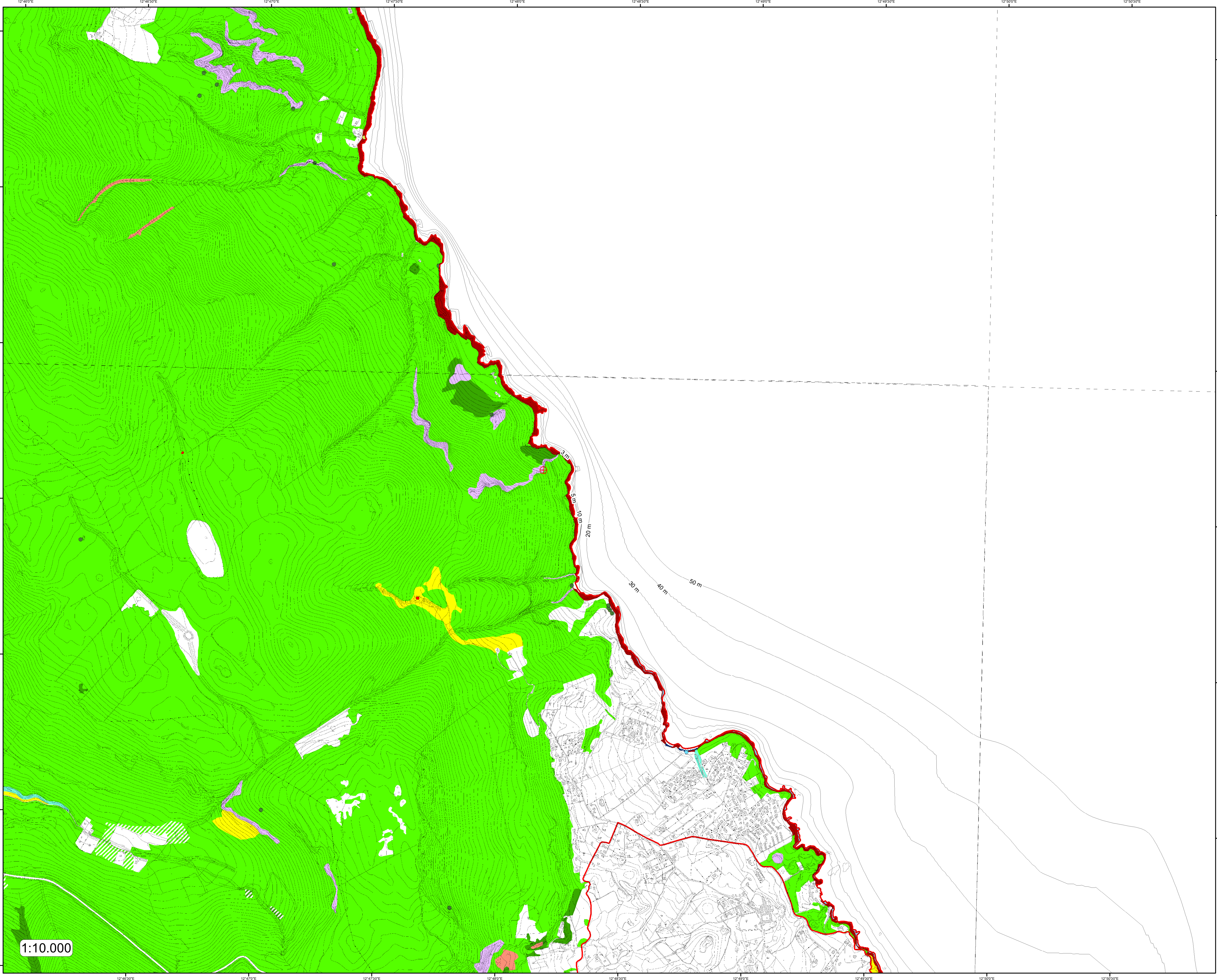
Assessorato del Territorio e dell'Ambiente  
Dipartimento Regionale dell'Ambiente

**CARTA DEGLI HABITAT**  
**(Dir. 92/43/CEE)** TAV. 5



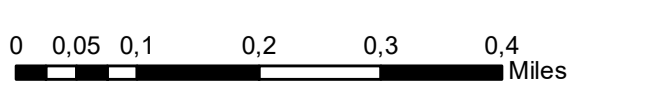
**CODICE SITO** ITA010017  
**DENOMINAZIONE**  
Capo San Vito, Monte Monaco, Zingaro,  
Faraglioni Scopello, Monte Sparacio

Coordinate System: RDN2008 UTM zone 33N  
Projection: Transverse Mercator  
Datum: Rete Dinamica Nazionale 2008  
False Easting: 500.000.000  
False Northing: 0.0000  
Central Meridian: 15.0000  
Scale Factor: 0.9996  
Latitude Of Origin: 0.0000  
Units: Meter



1:10.000

- Habitat comuni e prioritari (\*)**
- 1170 - Scogliere
  - 1240 - Scogliere con vegetazione delle coste mediterranee con Limonium spp. endemici
  - 2110 - Dune embrionali mobili
  - 3170\* - Stagni temporanei mediterranei
  - 5330 - Arbusteti termo-mediterranei e pre-desertici
  - 5330 - Habitat di transizione a Arbusteti termo-mediterranei e pre-desertici
  - 6220\* - Percorsi substepici di graminacee e piante annue dei Thero-Brachypodieta
  - 8130 - Ghiaioni del Mediterraneo occidentale e termofili
  - 8210 - Pareti rocciose calcaree con vegetazione casmofitica
  - 92D0 - Gallerie e forteti ripari meridionali (Nerio-Tamaricetea e Securinegion tinctoriae)
  - 9340 - Foreste di Quercus ilex e Quercus rotundifolia
  - 9340 - Habitat di transizione a Foreste di Quercus ilex e Quercus rotundifolia
  - 1210 - Vegetazione annua delle linee di deposito marine
  - 8310 - Grotte non ancora sfruttate a livello turistico
  - 8330 - Grotte marine sommerse o semisommerse
- Specie comuni e prioritari (\*)**
- ⊕ Dianthus rupicola

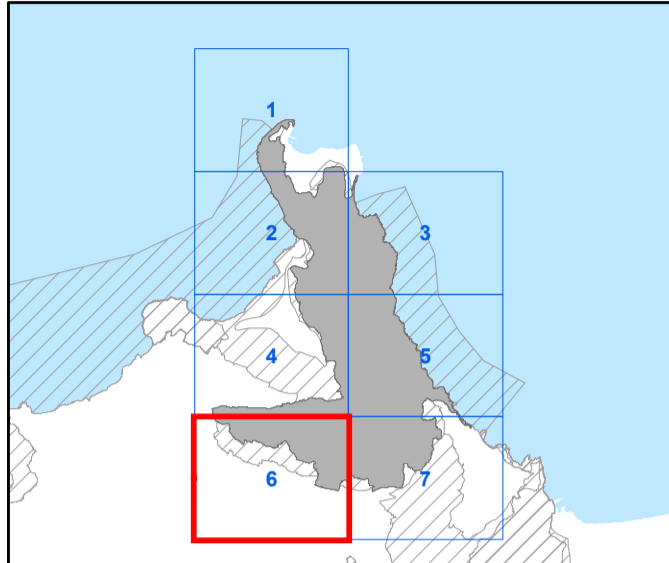




Assessorato del Territorio e dell'Ambiente  
Dipartimento Regionale dell'Ambiente

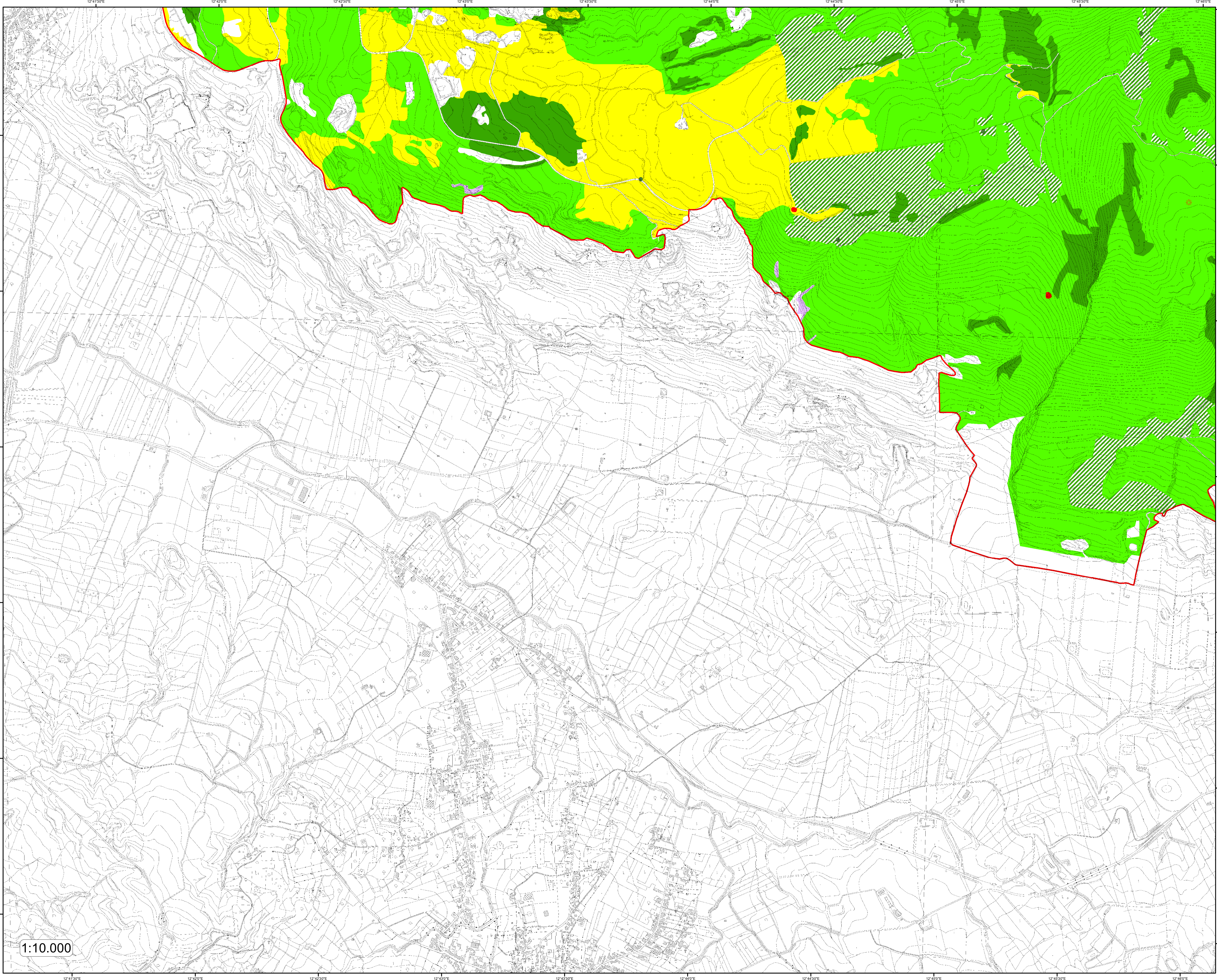
**CARTA DEGLI HABITAT**  
**(Dir. 92/43/CEE)**

TAV.  
6



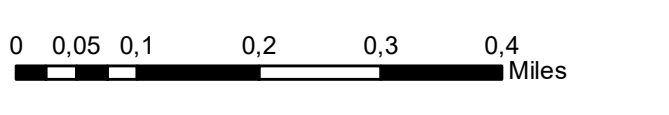
**CODICE SITO** ITA010017  
**DENOMINAZIONE**  
Capo San Vito, Monte Monaco, Zingaro,  
Faraglioni Scopello, Monte Sparacio

Coordinate System: RDN2008 UTM zone 33N  
Projection: Transverse Mercator  
Datum: Rete Dinamica Nazionale 2008  
False Easting: 500.000.000  
False Northing: 0.0000  
Central Meridian: 15.0000  
Scale Factor: 0.9996  
Latitude Of Origin: 0.0000  
Units: Meter



1:10.000

- Habitat comunitari e prioritari (\*)**
- 3150 - Laghi eutrofici naturali con vegetazione del Magnopotamion o Hydrocharition
  - 3170\* - Stagni temporanei mediterranei
  - 5330 - Arbusteti termo-mediterranei e pre-desertici
  - 6220\* - Percorsi substeppici di graminacee e piante annue dei Thero-Brachypodietea
  - 8210 - Pareti rocciose calcaree con vegetazione casmofitica
  - 9340 - Foreste di Quercus ilex e Quercus rotundifolia
  - 19340 - Habitat di transizione a Foreste di Quercus ilex e Quercus rotundifolia
  - 8310 - Grotte non ancora sfruttate a livello turistico
- Specie comunitarie e prioritarie (\*)**
- Ophrys lunulata*\*

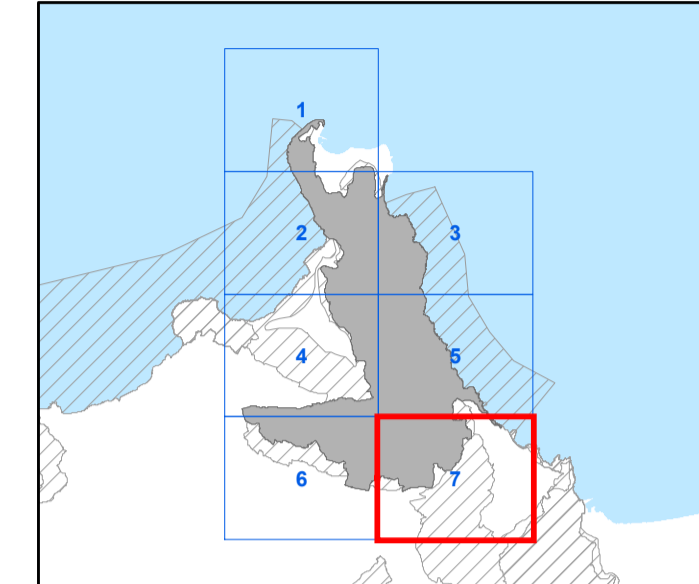




Assessorato del Territorio e dell'Ambiente  
Dipartimento Regionale dell'Ambiente

**CARTA DEGLI HABITAT**  
(Dir. 92/43/CEE)

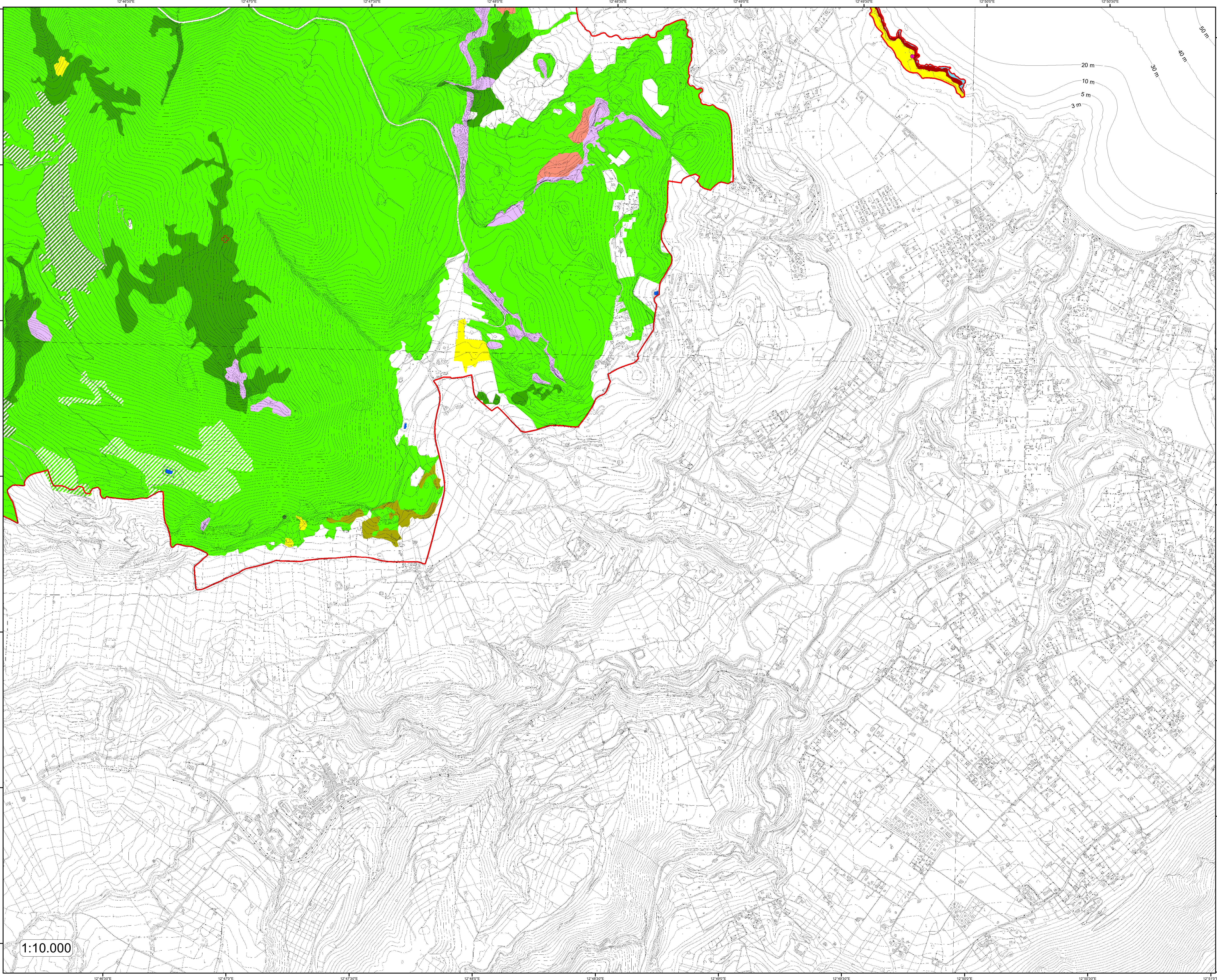
TAV.  
7



**CODICE SITO** ITA010017  
**DENOMINAZIONE**  
Capo San Vito, Monte Monaco, Zingaro,  
Faraglioni Scopello, Monte Sparacio

Coordinate System: RDN2008 UTM zone 33N  
Projection: Transverse Mercator  
Datum: Rete Dinamica Nazionale 2008  
False Easting: 500.000.000  
False Northing: 0.0000  
Central Meridian: 15.0000  
Scale Factor: 0.9996  
Latitude Of Origin: 0.0000  
Units: Meter

- Confine del sito Natura 2000
- Habitat comunitari e prioritari (\*)**
- 1170 - Scogliere
- 1240 - Scogliere con vegetazione delle coste mediterranee con Limonium spp. endemici
- 3150 - Laghi eutrofici naturali con vegetazione del Magnopotamion o Hydrocharition
- 5330 - Arbusteti termo-mediterranei e pre-desertici
- 6220\* - Percorsi substepici di graminacee e piante annue dei Thero-Brachypodietea
- 8130 - Ghiaioni del Mediterraneo occidentale e termofili
- 8210 - Pareti rocciose calcaree con vegetazione casmofitica
- 9320 - Foreste di Olea e Ceratonia
- 9340 - Foreste di Quercus ilex e Quercus rotundifolia
- 9340 - Habitat di transizione a Foreste di Quercus ilex e Quercus rotundifolia
- 1310 - Vegetazione annua pioniera a Salicornia e altre specie delle zone fangose e sabbiose
- 8310 - Grotte non ancora sfruttate a livello turistico
- Altre specie**
- Galanthus reginae-olgae



1:10.000

